

■お客さまの声～ありがとうございます～「生保・損保見直し相談編」

皆様からお寄せいただく感謝の声は、私たちがプロとしてFPサービスを提供し、改善し続けるために役立つとともに、この仕事をしていく上で最大のエネルギーになります。どうもありがとうございます。今回御紹介するお客様は、本格的な保険見直し相談である「保険見直しサポートパック」を御利用された浜松市にお住まいの30代のご夫婦さまです。お客さまは最初、**火災保険に不安な点があり、相談したい・・・という悩みをお持ちの一方で、でもどのように解決していいかわからない、と不安をお持ちでした。**火災保険（住宅総合保険）を見直したい場合、まずは「起こると困ること」を、個別相談を進めながら明確にしました。そして、足りない分を増やすだけでなく、ムダな部分の削減や割引の適用など保険料も下げていきます。さらに、生命保険の本格的な見直しの相談と一貫したアフターフォローを御希望されました。そして、**保険見直しサポートパックを御利用いただくことで、保障が充実するだけでなく保険料ダウン。**しかも保険料は上がることなく60歳で終了。もちろん保障は一生涯つづきます。私も、お客さまに喜んでいただき、大変うれしく思います。また、ファイナンシャルプランナーとしての知識や、生命保険だけでなく「いろいろなリスクとその回避方法」の情報が役立ち、

生命保険と、火災保険の見直しをして頂き
ありがとうございました。自分達の希望に合った
ものになりとても満足しています。また、大変
親切な対応で分かり易かったです。
友人にも紹介したいです。

＜浜松市浜北区在住30代女性＞



毎週金曜日の午前9時から、SBSラジオで放送されている「ラジオWEST」に出演しています。毎月第3金曜日の月1回の出演です。今月は、
2月15日 金曜日 11時25分～

追伸：放送の内容は、翌週のびぶれ浜松にも掲載されます。

著作・発行 浜松ファイナンシャルプランナーズ事務所株式会社
運用や預貯金の見直し、保険見直しをご検討中の方は**まずは電話無料相談**
(053-474-8266) をご利用下さい。

〒433-8122 静岡県浜松市中区上島2-1-3 1F
Tel: 053-474-8266 Fax: 053-476-0159 携帯: 090-5616-1263
メール : yamachan0511@ybb.ne.jp
ホームページ : グーグルで「浜松 FP」と入力して
一番最初にでてくるところ。(従来のURLは廃止しました。)

山中崇寛：有料相談実績400件を超えたFP。皆様のおかげです。
大石ゆき：次女のランドセルを買いに行きました！！FP
上野陽子：長女が健康手帳をなくしました・・・事務員
内田吉則：お正月に風邪をひいてマスクマンでした。。FP

＜スタッフのひとりごと：担当 上野＞
先月、友人と従妹が続けて出産をしました！！友人の帝王切開の日と、弊社の監査の日が重なり、実は監査中は、友人の出産の事ばかりが気になっていました(^_^) 来月も



ありがとう通心 2008.2 第39号

第1号から読みたいという方はご連絡ください(053-474-8266)。
当社のホームページからもダウンロードできるようになりました。

浜松ファイナンシャル
プランナーズ事務所

今月のトピックス

- ・受験シーズン突入(山中)
- ・骨髄バンク(上野)
- ・頑張り受験生！と大学費用(大石)
- ・厄年&2ヶ月目(内田)
- ・お客さまのご感想！ありがとうございます。

2つのお買得セール
開催中！！(山中)

■受験シーズン突入ですね。

2月になり、朝目覚めてから布団から出るまでの時間が非常に長くなってしまった山中です。どうして、朝の布団は暖かくいつまでもいたくなるのでしょうか？私にとって、冬は大の苦手。2月でこんなに寒いんですから、8月になったらいったいどれくらい寒くなるのか・・・と、ありきたりなボケは横においておいて。

2月といえば、受験シーズンですね。受験生の皆様は正念場ですね。受験の思い出といえば、筆記試験よりも面接の方が緊張したこと。ガタガタ震えながら話をしたことを今でも覚えていています。

■2つのお買得セール開催中？！

年が明けてから、アメリカ発のサブプライムローン問題の関係で世界中の株価が大きく下がって、大騒ぎしていますね。

日経平均で一時13,000円を下回ることもありました。新聞を見ても悲観的な記事が多く、資産運用を始めようと思ったのに、不安になって止まっている方もいらっしゃるのではないのでしょうか？

一般的に言うと、こういうときこそ、**長期での資産形成を目指される方には運用を始めるチャンスであることが多いのです。**

特に毎月積立投資を始めようかなと思っておられる方は、安い値段で株や投資信託を買

■もう1つのお買得セールとは？

当社にて、住宅ローン相談をされたお客様は、全員1%台の金利のローンになっております。そうなんです。もう1つのお買得セールは、住宅ローン。

短期金利は上昇しつつ、なぜか長期金利がえらく下がっております。(もちろんFPの私は理由はわかっていますが^^;)。そのおかげで、10年固定や20年固定の住宅ローン金利が、銀行によってはかなり安くなっています。10年固定の1%台は当たり前。全期固定でも2%半ばだったりもします(所定の条件を満たした場合)。

ここ数年で住宅ローンを組まれた方の中には、**借り換えメリットがでる場合もありますので、ぜひチェックしてみましょう☆**

■家族サービス～飛騨高山旅行～

お客様との相談は、どうしても土日や平日の夜に集中します。そのため、土日休みの妻にはいつも苦勞ばかり掛けてしまってます。

そこで、妻の日ごろの疲れを癒していただくよう一緒に旅行にいかしました。

写真は、観光地によく





骨髓バンク



上野陽子です。先月、娘(小2)がインフルエンザにかかりました(@_@) クラスの子も学童の子も、かかった子はまだ誰もいなく『1番乗り』でした・・・と言っても、もちろん嬉しくない1番乗りですが(-_-) その後、お友

皆様の中で、『骨髓バンク』という言葉をご存知の方は、とても多くいらっしゃると思います。

有名人を起用してのCMや、芸能人の骨髓移植などで、ここ数年はメディアでもよく取り上げられるようになりました。

そのおかげと、95年にドナー登録出来る年齢が、**20歳→18歳・50歳→54歳**に広がったことで、骨髓バンクのドナー登録者が、**先月30万人に達しました!!** しかし、92年1月に登録受付を開始しているため、30万人の登録に**16年**もかかってしまいました。

この『30万人』という人数は、骨髓移植推進財団がまず**目標**としていた人数でした。

なぜかという、2007年12月現在、国内の移植希望者は**1370人**いらっしゃいます。

骨髓移植には、**白血球の型(HLA)**が一致する必要があり、登録者が30万人になれば、**9割**の患者さんに少なくとも**1人の適合者**が見つかる可能性があるからです。



ドナー登録するためには、多くの**条件**をクリアしなければいけません。

例えば、**過体重**はもちろん、下限の条件もあり、**男性は45Kg以上・女性は40Kg以上**が必要です。 **血圧**の上限・下限もあり、**最高血圧が90~150・最低血圧が~100**の方に限られています。

病気療養中の方・服薬中の方も注意が必要です。

先天性心疾患・心筋梗塞・脳卒中などの病歴のある方や、**悪性高熱症**の場合は、**本人のみでなく、ご家族にも病歴**があると登録出来ません。

他にも、**輸血を受けた事がある方、貧血の方**なども登録できません。

このような条件をクリア出来た方のみ登録する事が出来ます。

- 登録方法は、
- ①登録前に内容をよく理解するために、『チャンス』というパンフレットを読みます。
 - ②近くの窓口(浜松市では**浜松赤十字血液センター・献血ルームみゆうず**、静岡市では**静岡県骨髓データセンター・献血ルームあおば**)か、全国各地で行われている**ドナー登録会**へ行きます。
 - ③会場で、ドナー登録受付に必要な説明を聞き、**申込手続き**をします。
 - ④採血をし、白血球の型(HLA)を調べます。
*登録に必要な時間は、**約20分**です。
 - ⑤後日、**骨髓バンクセンターからドナー登録確認書**が届きます。

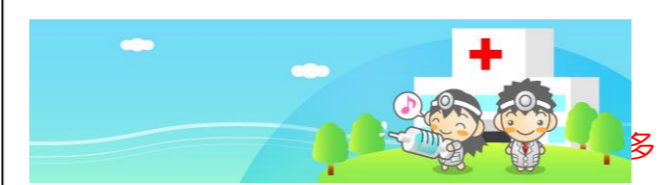
果たして、どのくらいの方がこの登録条件や登録場所を知っているのでしょうか？

『ドナー登録会』へ足を運んだ事のある方はいらっしゃいますか？ その前に、ドナー登録会が、**いつどこで**開催されているか知っていますか？

実は、ドナー登録会は、**全国のどこかでほぼ毎日**のように開催されています。

1月だけでも**75回**も開催されていて、静岡県だけでも、**1月5日(土)ジャスコ焼津店駐車場・1月20日(日)ロックタウン大須賀駐車場・1月21日(月)葵スクエアイベント広場・1月30日(水)下田市民文化会館**、と4回も開催されました。

『骨髓バンク』という名前はいかがですか？ 『骨髓バンク』という言葉は知っていても、ネットで検索したり、詳しく調べてみないと、この団体を知らないかもしれません。









受験シーズン真っ只中!!
子供が小さいご家庭も他人事
じゃありません!

厄年&2ヶ月目



大石ゆきです。長男(11才・小五)長女(8才・小二)、次女(6才・年長)の3児の母でもあります。本格的に寒いですね(><)雪がちらつくと一層冷える気がしてしまいますが、子どもたちは大はしゃぎ!雪の少ない地域のサガ!?

一年で一番寒い時期ですね。みなさま風邪などひかれていませんか? トクに受験生の方!! 大切な時期です。お気を付けください。そして受験生を持つ親御さんは、これから掛かる教育費に不安をお持ちの方もいらっしゃるのでは?   

特に大学費用は家計にも負担が掛かりますね。授業料はもちろんのこと、ばかにならないのが仕送りです。静岡県は【**人口10万人あたりの大学数**】が**全国47都道府県中ナント36位!** これは何を表しているかというと、「**自宅外通学(つまり下宿する)の可能性が高い**」ということなんです。   

4年制大学の授業料の4年間の合計の平均は(入学金含む)、**国立大で約240万円、私立大で約460万円、私立大の医学部や歯学部になると6年間で約2,500万円**です(H15年度)。

これにプラス仕送りの費用が掛かるわけです。仕送りは各家庭によって金額は違ってきますが「足りない分はアルバイトで稼いでね」ということで**月額10万円とした場合4年間で480万**、「アルバイトせず、勉学に励むことができるように」と**月額15万円にした場合はナント4年間で720万円!!**



さらに自宅外通学を始めるための費用(アパート敷金や家財道具購入費など)も**10万円ほど**おくとよいでしょう。  

これらを毎月のお父さんの給料から捻出していくのは難しいもの。できるだけ子どもが小さいうちから準備を始めたいものです。十数年前までは教育費を学資保険で準備するのが主流でしたが、現在はそれが必ずしも得策とは言えません。**教育費は自分に合った方法で、早めに準備する**



内田吉則です。もうすぐバレンタインデーですね。私はチョコは大好きなので楽しみ日なんですが、いつもたくさんもらった記憶がありません。果たして今年は何個もらえるのやら。そ

最近寒い日が続いていますね。風邪など引いて体調を崩していませんか? 私は、お正月の時にひいた風邪がいまだに完治しておらず、のどの調子が悪いです。

今年**は本厄**ですので、そのせいなのでしょう。去年の前厄のときは、法多山へお祓いに行ってきたおかげか無事に過ごせました。今年も春に行く予定ですが、その前にだれか早く治す方法などがあれば教えてもらいたいです。ちなみに法多山の厄除け団子っておいしいですね!! 春ならお花見も楽しんで  

入社してから2ヶ月目に入り、私も保険見直しの担当を頂けるようになりました。まだ最初から最後まで1人での担当ではないですが、1人1人のお客様に満足していただけるように頑張っていきたいと思っておりますので、お会いした方は、どうぞよろしくお願い致します。

ちなみに、1人ではないと言いましたが、現在は、私のコーチであります**山本FPと2人で対応しております**。山中FPは大変多忙なため、普段教えてもらうことはありません。自分の目で見て、そして聞いて盗んでいくしかありません。山本FPの出身の京都では、静岡県よりも寒く、雪が積もっているほど寒いんです。私は山中FPと同じく、**お父さんが大の苦手な山に**住んでみたことがあった思い出が、今も残っています。 